

RIDER & FICHE TECHNIQUE LAMUZGUEULE

Nous décrivons ici les conditions idéales pour le spectacle, mais nous pouvons bien sûr nous adapter à vos moyens. Afin de gagner du temps et pour que l'adaptation se passe au mieux, merci de prendre contact avec les différents régisseurs au plus tôt.

FICHE TECHNIQUE SON
Mise à jour le 09/07/15

Pour toute question relative à cette fiche technique, n'hésitez pas à contacter Robin au +33 6 87 92 63 10 ou par e-mail : martino.robin@gmail.com

Merci de prévoir 1H de temps de balances (installation comprise)

//AMPLIFICATION FACADE

- Système de diffusion adapté au lieu, avec subs, type L-Acoustics, Nexo, Adamson...
- La pression acoustique devra être homogène et devra fournir 105 db. Prévoir des enceintes de rappels délayées si nécessaire.

//REGIE FACADE

- Pas de régie excentrée ou de régie fermée.
- Console (type Yamaha, Midas, Allen&Heat...) minimum : 24 voies IN /8 AUX.
- Equaliser 31 bandes sur l'amplification facade type BSS, Klark Tech...
- 6 voies de compression type Drawner, BSS si console analogique.
- 2 processeurs d'effets type PCM 70, M-one si console analogique.
- Prévoir un micro de talkback.

//AMPLIFICATION RETOUR

- 7 enceintes de retour (type MTD 115, PS 15, DXR 12, K12...)
- 6 circuits retours égalisables avec des EQ 31 bandes
- Voir le plan de scène pour l'implantation

LAMUZGUEULE

FICHE TECHNIQUE SON
Mise à jour le 09/07/15

//PATCH

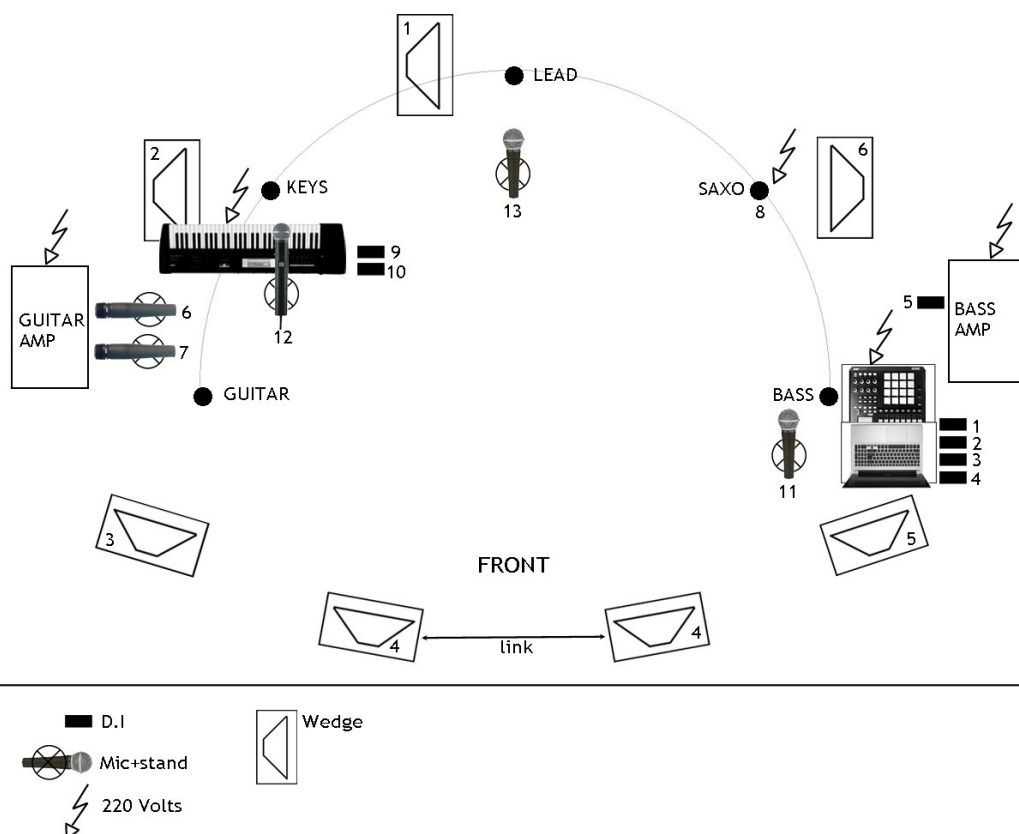
N°	Instrument	Mic	Insert console
1	Laptop Drums L	DI	
2	Laptop Drums R	DI	
3	Laptop Instrus L	DI	
4	Laptop Instrus R	DI	
5	Bass	DI	Comp
6	Guitar Electric L	SM 57 / e609	
7	Guitar Electric R	SM 57 / e609	
8	Saxophone	XLR (HF fourni)	Comp
9	Keyboard L	DI	
10	Keyboard R	DI	
11	Voice Bass	SM58	Comp
12	Voice Keyboard	XLR (HF fourni)	Comp
13	Voice Lead	XLR (Mic fourni)	Comp

Important ! Merci de prévoir 7 D.I. mono type Samson, BSS, ...

Merci de prévoir également **deux supports de respectivement 60 et 80 cm de hauteur** pour surélever les amplis guitare et basse.

//PLAN DE SCENE

LAMUZGUEULE



FICHE TECHNIQUE LUMIERE

Mise à jour le 09/07/15

Pour toute question relative à cette fiche technique, n'hésitez pas à contacter Félix (technicien lumière) au 06.16.03.86.16. ou felix.techlamuz@hotmail.com

//STRUCTURE

Ce plan de feu nécessite 5 perches sur scène réparties comme sur le plan de feu hauteur minimum 3m ainsi qu'une perche en salle.

Sur la P1 merci d'ajouter deux perches verticales (hauteur en fonction de la salle à voir avec le régisseur lumière)

//ELECTRICITÉ

Puissance électrique requise : 60kw

-40 gradateurs 2kw

-2 lignes 16A au plateau

//BESOINS MATÉRIELS

- 4 Par led 14*3w (type Fullcolor)
- 8 Par led 7*3w (type Minibeam)
- 14 PC 1000 (ADB C101, RJ 310 HPC,...)
- 6 Découpes courtes 1000w 16°/35° (614s,sx, dw105,...)
- 10 Blinder (claps 500,1000,FL2600ou5200)
- 8 Par 64 220v cp62
- 4 Demies séries d'acl 250w
- 1 Stroboscopes Martin Atomic 3000

//CONSOLE

Une console traditionnelle 60 circuit minimum 16 submasters et une session chaser (type Lightcommander 48/69 , JANs,...)

LAMUZGUEULE

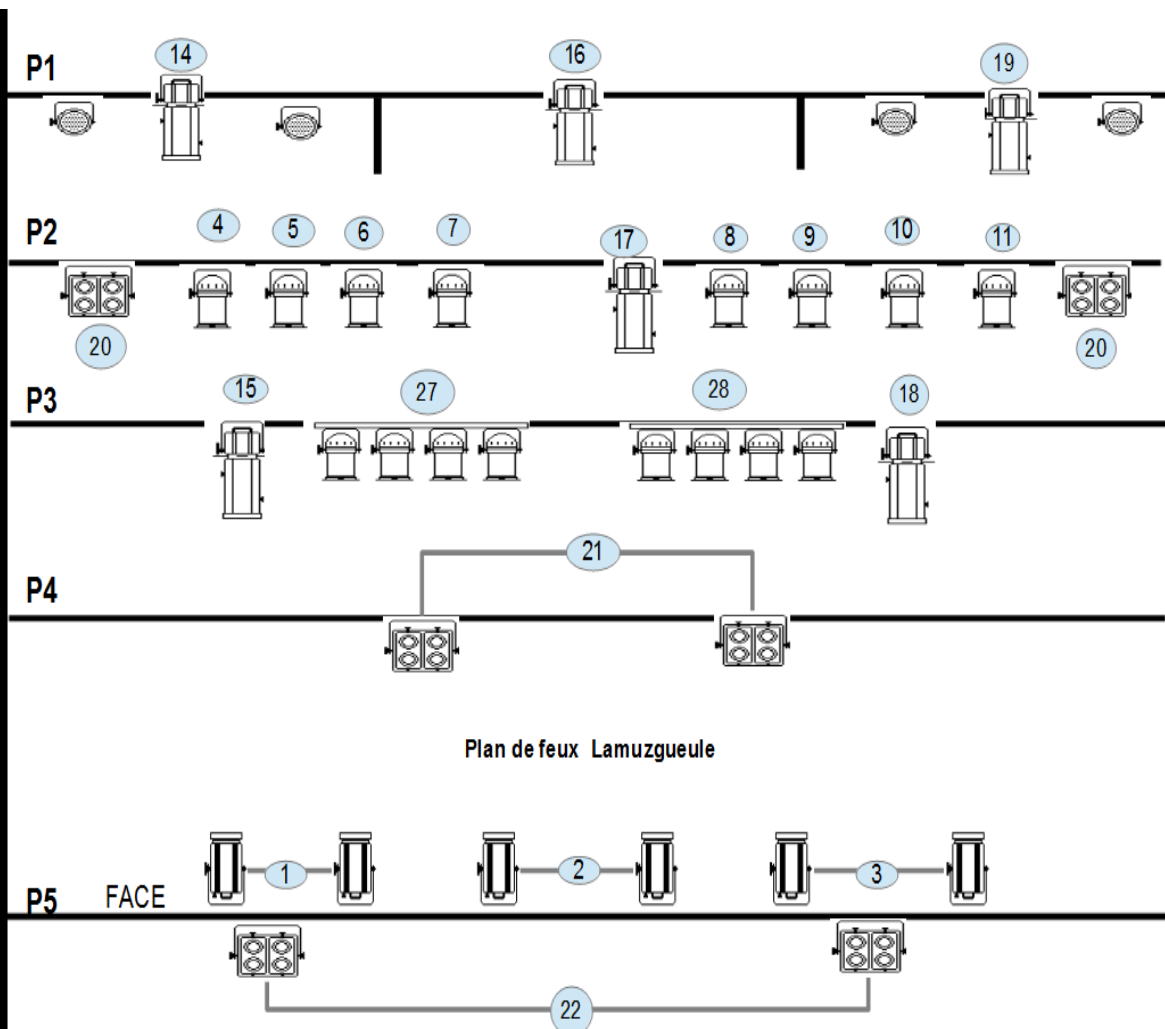
FICHE TECHNIQUE LUMIERE

Mise à jour le 09/07/15

//FUMEE

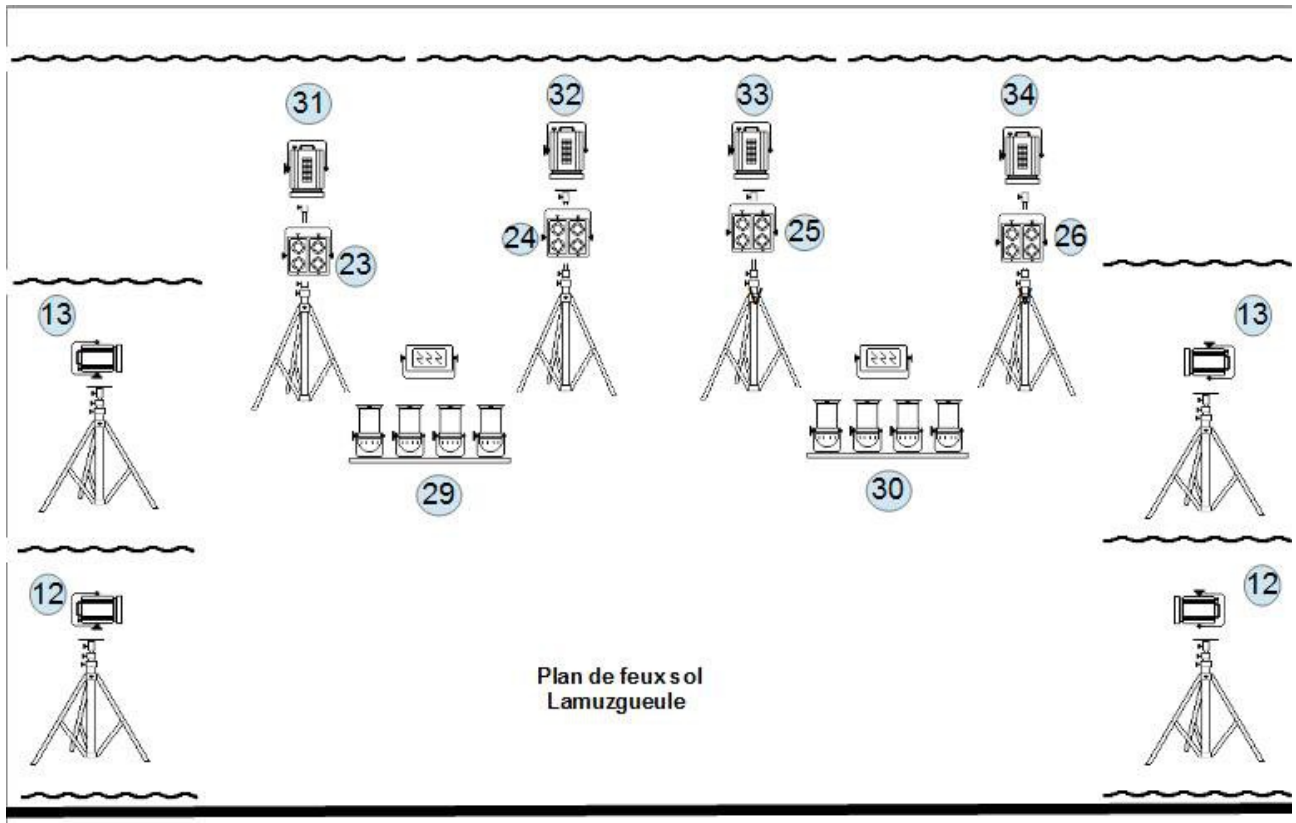
Une machine à brouillard est préférée (MDG ou UNIQUE) si tel n'est pas le cas prévoyez une machine à fumée avec timer et/ou DMX à raccorder sur la console dans les deux cas, merci de prévoir un ventilateur pour casser et disperser la fumée.

//PLANS DE FEU

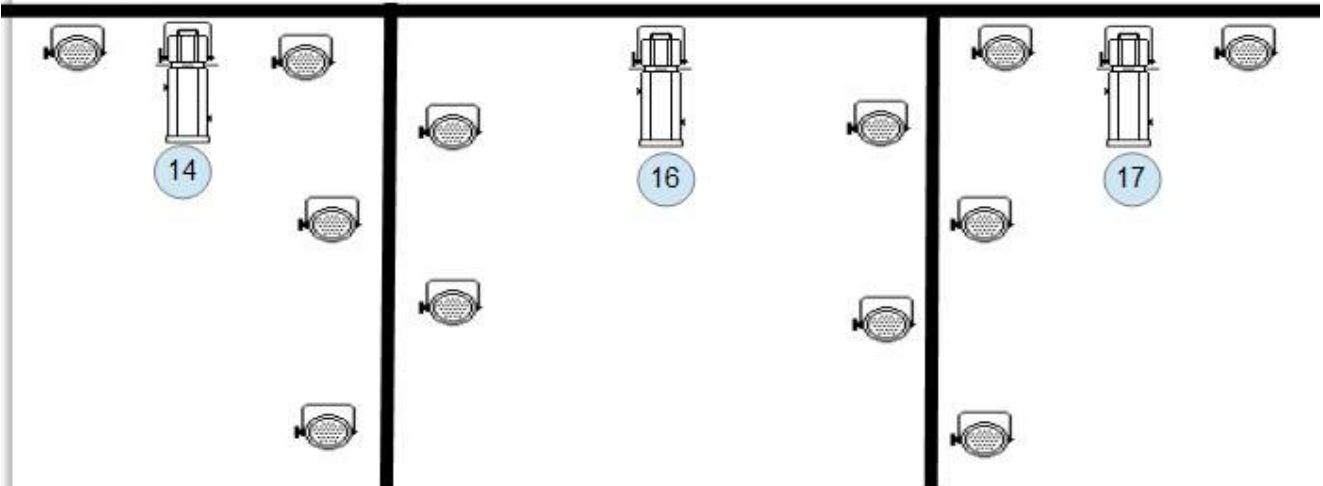


Plan de feux Lamuzgueule

Felix audinos : Felix.audinos@laposte.net 0627374157



P1



PATCHE			POSITION
En fonction du mode des bar	4		barche
35	PAR A LED 84		
36 DIMMER	DIMMER		
37 ROUGE	ROUGE		
38 VERT	VERT		
39 BLEU	BLEU		
40 STROB	STROB		
EN FONCTION DU MODE DES BAR	PAR A LED 68		BAR VERTICAL
41 DIMMER	DIMMER		
42 ROUGE	ROUGE		
43 VERT	VERT		
44 BLEU	BLEU		
45 STROB	STROB		

LAMUZGUEULE

RIDER ACCEUIL
Mise à jour le 09/07/15

Pour toute question relative à ce rider, n'hésitez pas à contacter
Robin au +33 6 87 92 63 10 ou martino.robin@gmail.com

//L'EQUIPE

Lamuzgueule est composé de 5 musiciens et 2 techniciens :

Romain (chant lead) / Anaïs (keys, chant) / Lidian (guitare) / Salvatore(saxophone)
Robin (bass, synth bass, laptop) / Thibault (régie son) / Félix (régie lumière)

//TRANSPORT & BACKLINE

Lamuzgueule se déplace en minibus 9 places avec tout son backline. Merci de nous fournir les coordonnées et plans d'accès à la salle ainsi qu'aux lieux d'hébergement et de restauration. Prévoir un emplacement sécurisé, à proximité du lieu de la représentation et du lieu d'hébergement, pour garer notre véhicule, dès l'arrivée du groupe et jusqu'à son départ. Merci de prévoir un espace SECURISE pouvant accueillir notre backline proche de la scène et accessible depuis les coulisses.

//LOGES

L'organisateur devra fournir une loge chauffée, spacieuse et confortable, pouvant accueillir 7 personnes. Elle devra être pourvue de :

- toilettes (propres, pourvus de papier !)
- miroirs
- une douche et des serviettes (si possible)
- prises électriques
- accès internet
- boissons chaudes (thé et café), boissons froides (eau, jus de fruits, bières...), grignotages sucré/salé à votre convenance

Son accès devra être interdit à toutes personnes étrangères au groupe et pourra être fermée à clef si besoin. Les clés seront remis au régisseur dès son arrivée. S'il n'y a pas de clefs, prévoir une surveillance dès l'ouverture au public.

IMPORTANT = Merci de prévoir des PETITES bouteilles d'eau ainsi que des petites serviettes pour la scène.

Une bouteille d'alcool fort (rhum ou vodka) à partager sera la bienvenue.

//REPAS

Prévoir un repas chaud et complet (entrée, plat, dessert, vin, café) pour 7 personnes le soir du concert. Si l'heure de passage sur scène est avant 20h30, merci de prévoir le service après le concert.

Attention : Prévoir un repas sans pommes (Allergies)

Si l'heure d'arrivée est prévue avant 14h00, vous devrez fournir un repas pour 7 personnes le midi.

Les spécialités locales et/ou bio seront les bienvenues.

//HEBERGEMENT

Merci de prévoir un hébergement dans un hôtel ou gîte (3 twins et une single de préférence). Le lieu d'hébergement ne devra pas être trop éloigné du lieu de concert. En cas d'hébergement chez l'habitant, merci de nous contacter au préalable.

//MERCHANDISING

Merci de prévoir une table dans un emplacement éclairé dans la salle ou à proximité de la sortie pour la vente de nos Cds et T-shirts.

Pour toute question, n'hésitez pas à nous contacter.